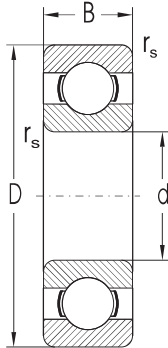
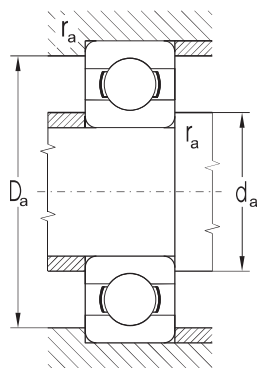


## Jednořadá kuličková ložiska d = 2 až 17 mm



Rozměry				Základní únosnost		Mezní únavové zatížení $P_u$	Mezní frekvence otáčení pro mazání		Označení ložiska
d	D	B	$r_{s, \min}$	dynamická $C_r$	statická $C_{or}$		plastickým mazivem	olejem	
mm				kN		kN	min <sup>-1</sup>		
2	6	2,3	0,10	0,279	0,090	0,004	63000	79000	<b>619/2</b>
3	10	4,0	0,15	0,645	0,229	0,010	40000	50000	<b>623</b>
4	13	5,0	0,20	1,168	0,412	0,019	38000	45000	<b>624</b>
	16	5,0	0,30	1,875	0,677	0,031	35000	42000	<b>634</b>
5	13	4,0	0,20	1,079	0,432	0,020	47000	56000	<b>619/5</b>
	16	5,0	0,30	1,875	0,677	0,031	35000	42000	<b>625</b>
	19	6,0	0,30	2,838	1,078	0,049	35000	42000	<b>635</b>
6	15	5,0	0,20	1,470	0,599	0,027	42000	50000	<b>619/6</b>
	19	6,0	0,30	2,838	1,078	0,049	35000	42000	<b>626</b>
7	19	6,0	0,30	2,838	1,078	0,049	35000	42000	<b>607</b>
	22	7,0	0,30	3,282	1,356	0,062	35000	42000	<b>627</b>
8	16	4,0	0,20	1,550	0,722	0,033	35000	42000	<b>618/8TNH</b>
	22	7,0	0,30	3,282	1,356	0,062	35000	42000	<b>608</b>
9	24	7,0	0,30	3,668	1,640	0,075	35000	42000	<b>609</b>
	26	8,0	0,30	4,557	1,955	0,089	35000	42000	<b>629</b>
10	26	8,0	0,30	4,557	1,955	0,089	28000	33000	<b>6000</b>
	30	9,0	0,60	6,047	2,510	0,114	25000	30000	<b>6200</b>
	30	14,0	0,60	6,047	2,510	0,114	25000	30000	<b>62200</b>
	35	11,0	0,60	8,072	3,430	0,156	22000	27000	<b>6300</b>
12	28	7,0	0,30	5,094	2,360	0,107	25000	30000	<b>16001</b>
	28	8,0	0,30	5,094	2,360	0,107	25000	30000	<b>6001</b>
	32	10,0	0,60	6,905	3,100	0,141	22000	27000	<b>6201</b>
	32	14,0	0,60	6,905	3,100	0,141	22000	27000	<b>62201</b>
	37	12,0	1,00	9,759	4,235	0,193	20000	24000	<b>6301</b>
15	32	8,0	0,30	5,594	2,860	0,130	21000	25000	<b>16002</b>
	32	9,0	0,30	5,594	2,865	0,130	21000	25000	<b>6002</b>
	35	11,0	0,60	7,718	3,745	0,170	20000	24000	<b>6202</b>
	35	14,0	0,60	7,718	3,745	0,170	20000	24000	<b>62202</b>
	42	13,0	1,00	11,310	5,330	0,242	18000	21000	<b>6302</b>
17	35	8,0	0,30	5,999	3,265	0,148	20000	24000	<b>16003</b>
	35	10,0	0,30	6,001	3,267	0,149	20000	24000	<b>6003</b>
	40	12,0	0,60	9,534	4,734	0,215	18000	21000	<b>6203</b>
	40	16,0	0,60	9,534	4,734	0,215	18000	21000	<b>62203</b>
	47	14,0	1,00	13,565	6,560	0,298	16000	19000	<b>6303</b>



Připojovací rozměry				Hmotnost
d	d <sub>a</sub> min	D <sub>a</sub> max	r <sub>a</sub> max	~
mm				kg
2	3,2	4,8	0,1	0,0004
3	4,2	8,5	0,1	0,0015
4	5,6	11,2	0,2	0,0032
	6,2	13,4	0,3	0,0050
5	6,6	11,5	0,2	0,0025
	7,0	14,0	0,3	0,0047
	7,2	15,8	0,3	0,0090
6	7,8	13,0	0,2	0,0040
	8,2	17,0	0,3	0,0080
7	9,0	17,2	0,3	0,0090
	9,2	19,0	0,3	0,0123
8	9,8	14,0	0,2	0,0030
	10,0	20,0	0,3	0,0150
9	11,0	22,0	0,3	0,0180
	11,0	24,0	0,3	0,0200
10	12,0	24,0	0,3	0,0190
	14,0	26,0	0,6	0,0310
	14,0	26,0	0,6	0,0400
	14,0	31,0	0,6	0,0540
12	14,0	26,0	0,3	0,0200
	14,0	26,0	0,3	0,0220
	16,0	28,0	0,6	0,0370
	16,0	28,0	0,6	0,0450
	17,0	32,0	1,0	0,0610
16	17,0	30,0	0,3	0,0270
	17,0	30,0	0,3	0,0300
	19,0	31,0	0,6	0,0460
	19,0	31,0	0,6	0,0540
	20,0	36,0	1,0	0,0850
17	19,0	33,0	0,3	0,0320
	19,0	33,0	0,3	0,0400
	21,0	36,0	0,6	0,0730
	21,0	36,0	0,6	0,0830
	23,0	41,0	1,0	0,1150